



LAGUNA  
SUITES

FUENGIROLA - MIJAS



# Índice

BIENVENIDOS . . . . . 4-7

UBICACIÓN . . . . . 8-11

ARQUITECTURA . . . . . 12-15

EL PROYECTO . . . . . 18-21

AMENITIES . . . . . 22-31

SOSTENIBILIDAD . . . . . 32-35

TIPOLOGÍAS . . . . . 36-51



# Infinite sunset

Welcome to  
your own paradise

Ese momento. Aquel que se despliega ante nosotros al caer la tarde, cuando el cielo se tiñe de tonos cálidos y el sol se sumerge en un espectáculo único. Destellos del sol al despedirse. Ese momento en el que encuentras calma.

Momentos que son la esencia de Laguna Suites, el nuevo horizonte arquitectónico que redefinirá la experiencia de vivir asomado al Mediterráneo.

Laguna Suites es la llave que abre las puertas a que vivas mucho más: tranquilos paseos matutinos frente el mar, radiantes tardes de playa y noches perdiéndote por sus vibrantes calles.

El equilibrio entre la tranquilidad de tu hogar y la vitalidad del mar te espera.



## BIENVENIDOS A LAGUNA SUITES

# Un estilo de vida diferente

Bienvenidos a Laguna Suites, un conjunto de viviendas donde cada detalle ha sido cuidadosamente concebido para brindar todas las comodidades para ti y los tuyos.

El complejo Laguna Suites ha sido ideado para darte todas las comodidades que imaginas: piscinas exteriores e interior, solarium, spa, chillout, zona coworking, gimnasio... todos los servicios de un hotel en tu propia casa.

Un lugar donde encontrarás confort y bienestar a lo largo de tu vida, en todas sus etapas.





## FUENGIROLA - MIJAS, TIERRA Y MAR

# Una conexión con la esencia mediterránea

Laguna Suites se encuentra estratégicamente ubicada entre las poblaciones costeras de Fuengirola y Mijas; poblaciones en armonía entre el encanto de la ciudad y la tranquilidad del mar.

Fuengirola cuenta con un entorno privilegiado tanto por su belleza como por su clima suave durante todo el año. Su mar se extiende a lo largo del litoral, en 8 kilómetros de playas que poseen la distinción de Bandera Azul, un reconocimiento a la calidad de sus aguas y su suave arena dorada.

Pero Fuengirola también es tierra. La ciudad ofrece experiencias para perderse entre sus calles, como el imponente Castillo Sohail, testigo del paso del tiempo y de numerosos atardeceres.

Mijas, con sus pintorescas calles empedradas y su rica herencia cultural, se une a la riqueza de la vida urbana de Fuengirola, así como la diversidad de su oferta gastronómica, que enamora a malagueños y visitantes.



1 min  
a la autovía



5 min  
a la playa



5 min  
al cercanías



20 min  
al aeropuerto



25 min  
a Marbella



25 min  
a Málaga



## CIUDADES ABIERTAS AL MUNDO

# Entre Málaga & Marbella

Laguna Suites se encuentra estratégicamente ubicada a menos de media hora tanto de Marbella como de Málaga, dos ciudades que comparten un ambiente cosmopolita, donde disfrutar del sol, la playa y la gastronomía, ofreciendo a los residentes de la zona una mezcla perfecta de estilo de vida relajado y sofisticación.

Pero estas dos ciudades son mucho más. Málaga, una ciudad dinámica impregnada de historia y cultura que cautiva a sus visitantes con joyas como la Alcazaba, la imponente Catedral, el Museo Picasso o el Centre Pompidou.

Mientras tanto, Marbella, con su lujoso enclave en Puerto Banús, añade un toque de elegancia y estilo a la experiencia única que ofrece Laguna Suites.



## En constante evolución

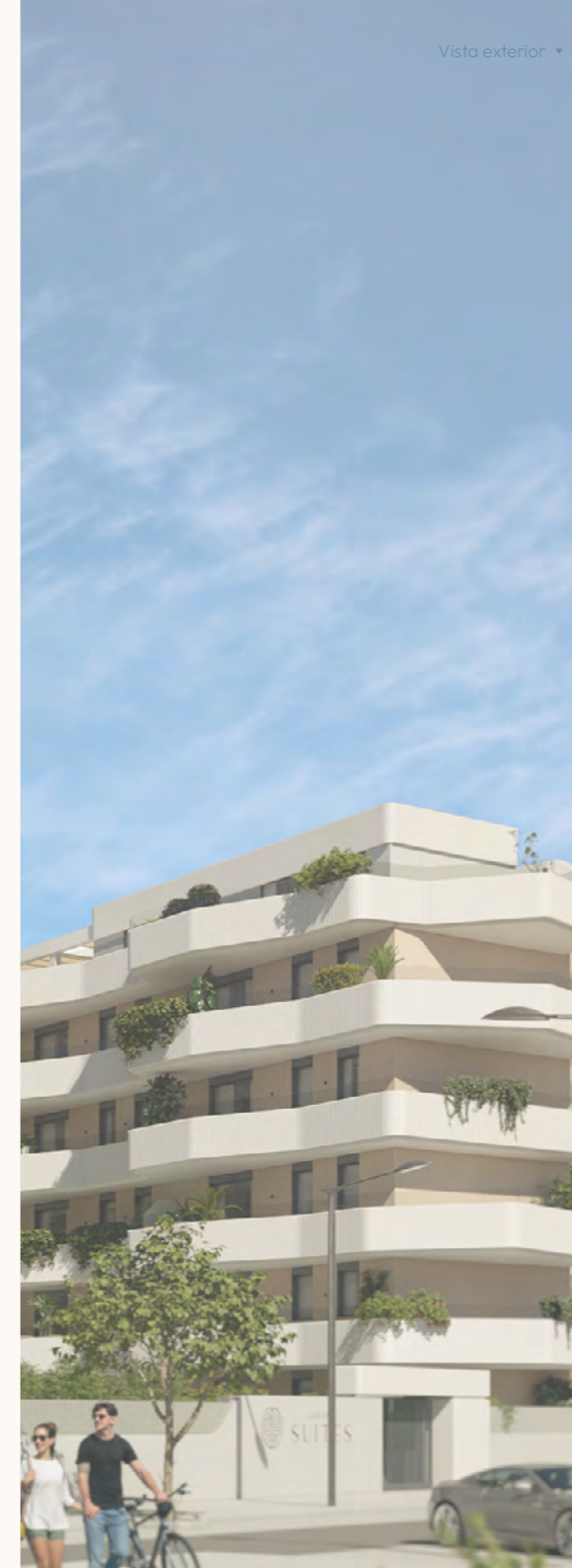
Más allá de su esplendor histórico y cultural, Málaga cuenta con una excelente red educativa, instalaciones sanitarias de vanguardia y una diversa oferta gastronómica y comercial que no sólo refleja su presente: también proyecta su visión hacia el futuro. La ciudad se consolida como un emergente hub tecnológico en España y en Europa, que impulsan la evolución constante de la ciudad.

Gracias a su ubicación, es un punto de conexión a escala global donde el Aeropuerto de Málaga-Costa del Sol desempeña un papel crucial, con más de 130 vuelos directos a diversas ciudades que hacen de Málaga una ciudad conectada al mundo.

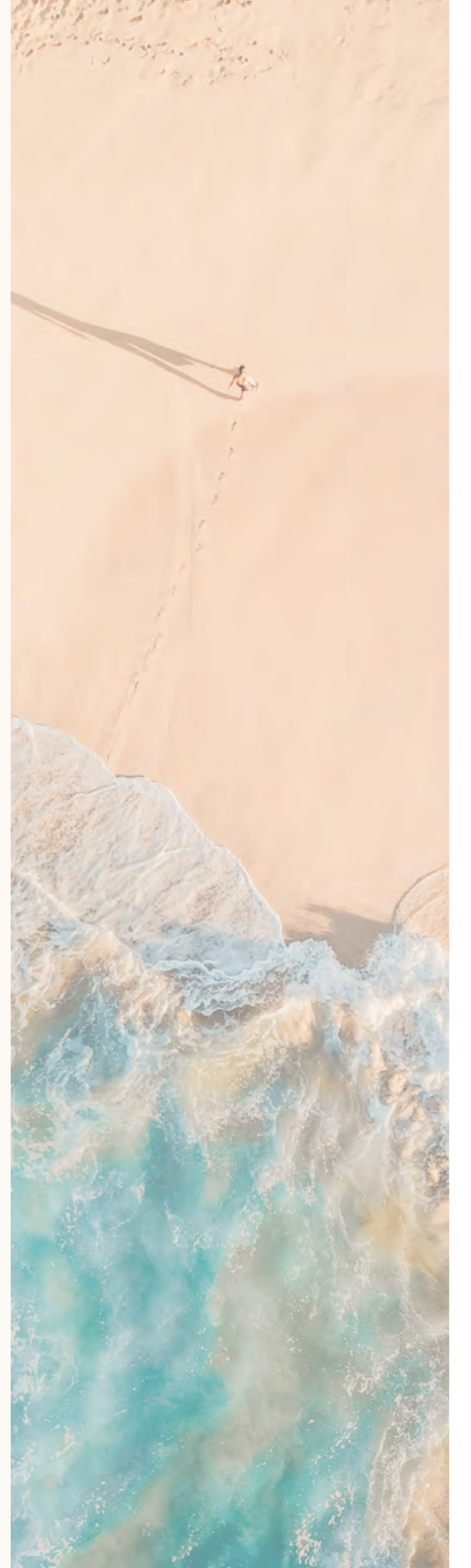
INNOVACIÓN Y VANGUARDIA

# Arquitectura orgánica

Con 187 viviendas, Laguna Suites redefine el concepto de vanguardia, logrando un equilibrio arquitectónico entre líneas rectas y curvas que se transforman visualmente con la luz del sol. Sus característicos balcones adoptan formas orgánicas únicas que transforman la apariencia de cada piso, dotándolos de una arquitectura innovadora y distintiva.



Vista exterior ▾



ARQUITECTURA





◀ Vista terraza  
ático



Cuando el sol se retira con elegancia y los colores del atardecer pintan el cielo de Laguna Suites, tu terraza se convertirá en escenario perfecto para disfrutar del momento.





DATOS & PRECIOS

# Elige tu Suite

Laguna Suites ofrece la libertad de elegir la vivienda que se ajuste perfectamente a tu estilo de vida. Desde acogedores apartamentos de un dormitorio hasta espaciosos áticos con increíbles terrazas, cada una de nuestras residencias ha sido cuidadosamente diseñada para construir el hogar que siempre has deseado.

## 187 VIVIENDAS

Planta jardín, 1º a 4º y Áticos.

Garaje incluido y trasteros disponibles

48

EXECUTIVE SUITES



1 Dormitorio

Hasta 108 m²

117

GRAND SUITES



2 Dormitorios

Hasta 187 m²

8

LUXURY SUITES



3 Dormitorios

Hasta 233 m²

14

INFINITY PENTHOUSES



2 o 3 Dormitorios

Hasta 315 m²







MUCHO MÁS QUE VIVIENDAS

# Sumérgete en la calma

La propuesta de Laguna Suites va más allá de ser simplemente un conjunto de viviendas; constituye un residencial que brinda una amplia gama de servicios para satisfacer todas tus necesidades.

3 piscinas exteriores, 1 piscina cubierta, zona wellnes y chill out, gimnasio, coworking... Hemos concebido un complejo que te permite desarrollar el estilo de vida que buscas, con espacios diseñados tanto para el disfrute personal como para actividades sociales. El concepto propuesto en Laguna Suites añadirá un valor adicional a tu calidad de vida.





## AMENITIES 5 ESTRELLAS

# Vive como en un hotel

Laguna Suites ha sido concebido no solo como un complejo residencial sino como un entorno donde disfrutar de todos los amenities de un hotel.

Disfrutar de un baño matutino en invierno. Broncearte bajo el suave sol de primavera. Fortalecer tu cuerpo en el gimnasio antes de afrontar el día. Sumergirte en un baño relajante en el spa al caer la noche. Encontrar inspiración mientras trabajas. Compartir cena y risas con amigos en la zona de chill out.



3 PISCINAS EXTERIORES



PISCINA INTERIOR



SPA



SOLARIUM



GYM



CHILL OUT



CO-WORKING



ZONAS VERDES



ZONA RELAX

# Espacios para disfrutar

Laguna Suites cuenta con tres piscinas exteriores, una piscina interior, zona de spa, solarium y zona chill out.

Experimenta el bienestar en su máxima expresión con cada uno de estos espacios pensados para mimar tu cuerpo y tus sentidos. Vive con todos los lujos de un hotel todos los días del año.





## ZONA FITNESS

# Espacios para cuidarte

Laguna Suites cuenta con una zona específica para que puedas llevar un estilo de vida activo y saludable.

Con una moderna y completa zona de gimnasio, equipada con las últimas tendencias en equipos fitness, tu hogar se convierte en tu propio centro de entrenamiento personal. Mantén tu cuerpo en forma sin salir de casa, disfrutando de instalaciones de primer nivel que hacen que cada día sea una oportunidad para cuidarte.

## ZONA CO-WORKING

# Espacios para trabajar

Laguna Suites es un residencial adaptado a su tiempo y pensado para dar solución a todas tus necesidades, por ello hemos diseñado un espacio co-working con todas las comodidades y servicios para que puedas desarrollar tu actividad.

Dotada con acceso a internet de alta velocidad, salas de conferencias y áreas de descanso, la zona co-working se convierte en un espacio donde, además de trabajar, podrás relacionarte y generar sinergias en un ambiente moderno y dinámico.



## EFICIENCIA ENERGÉTICA

# Calificación Energética A

En Nuovit Homes tenemos una visión responsable de la arquitectura, apostando por diseños y modelos constructivos que respetan el entorno y se integran dentro del ecosistema que los rodea.

Trabajamos respondiendo a los más altos estándares en cuestiones como la protección medioambiental y el consumo inteligente de energía. Laguna Suites, dispone de "calificación energética A".



Innovador sistema de fachada multicapa de alta resistencia y excelentes prestaciones térmicas.



Carpintería con rotura de puente térmico y vidrios Climalit.



Aerotermo de alta eficiencia energética para ACS.



Paneles solares fotovoltaicos.



**A** | Emisiones de Dióxido de Carbono inferiores a 10 Kg de CO<sub>2</sub>/m<sup>2</sup>/año

**A** | Consumo Energético inferior a 44,6 kWh/m<sup>2</sup>/año



**87,53%\***  
Laguna Suites reduce el consumo de energía.



**87,76%\***  
Laguna Suites reduce las emisiones de CO<sub>2</sub>

\*Cálculos según la tabla de eficiencia energética comparando con el valor medio de la calificación energética E.



SOSTENIBILIDAD



## COMPROMISO AMBIENTAL

# Vivir mirando al futuro

---

Estamos firmemente comprometidos con la preservación ambiental y tenemos una visión orientada hacia el futuro. Implementamos sistemas avanzados para reducir nuestra huella de carbono y promover un entorno sostenible.

Aspiramos a crear un hogar que no solo satisfaga las necesidades actuales, sino que también contribuya al bienestar a largo plazo de las personas y al cuidado del planeta. Con un enfoque innovador y tecnologías ecoamigables, estamos construyendo no solo viviendas, sino un futuro más sostenible para todos.



▲ Instalaciones de placas solares



▲ Puntos de carga eléctrica para vehículos



# Elige tu suite



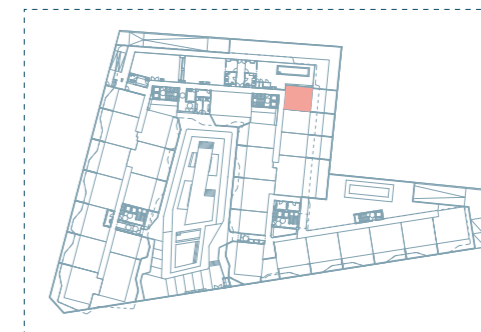


# Executive Suite

1 DORMITORIO

## SUPERFICIES

Superficie construida	61,25 m <sup>2</sup>
Superficie construida terraza	47,06 m <sup>2</sup>
Total Superficie construida	108,31 m <sup>2</sup>



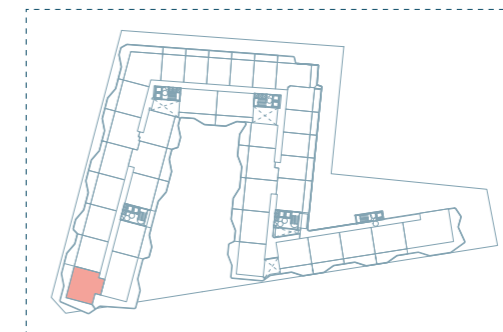


# Grand Suite

2 DORMITORIOS

## SUPERFICIES

Superficie construida	96,21 m <sup>2</sup>
Superficie construida terraza	45,36 m <sup>2</sup>
Total Superficie construida	141,57 m <sup>2</sup>



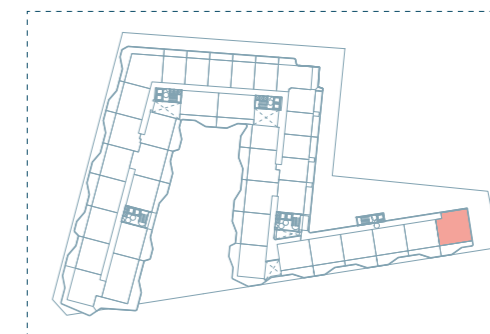


# Grand Suite

2 DORMITORIOS

## SUPERFICIES

Superficie construida	100,34 m <sup>2</sup>
Superficie construida terraza	20,75 m <sup>2</sup>
Total Superficie construida	121,09 m <sup>2</sup>



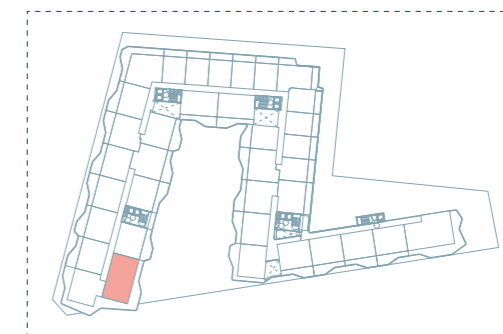


# Luxury Suite

3 DORMITORIOS

## SUPERFICIES

Superficie construida	123,99 m <sup>2</sup>
Superficie construida terraza	54,21 m <sup>2</sup>
Total Superficie construida	178,20 m <sup>2</sup>



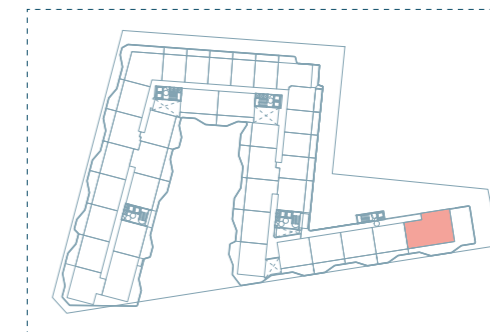


## Luxury Suite

3 DORMITORIOS

### SUPERFICIES

Superficie construida	144,94 m <sup>2</sup>
Superficie construida terraza	88,34 m <sup>2</sup>
Total Superficie construida	233,28 m <sup>2</sup>



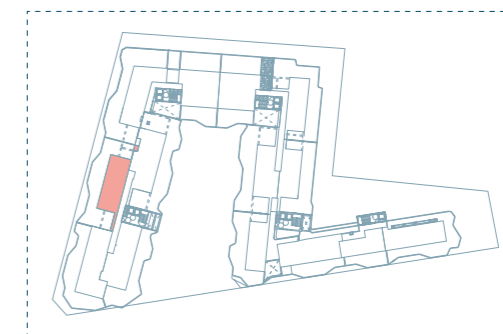


# Infinity Penthouse

2 DORMITORIOS

## SUPERFICIES

Superficie construida	117,73 m <sup>2</sup>
Superficie construida terraza	143,90 m <sup>2</sup>
Total Superficie construida	261,63 m <sup>2</sup>



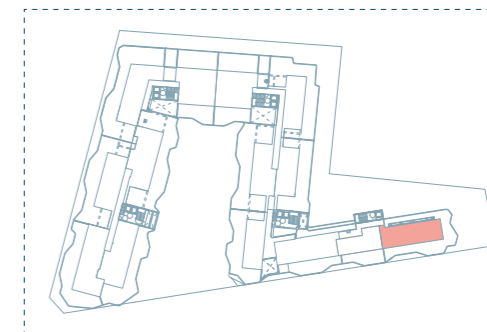


# Infinity Penthouse

3 DORMITORIOS

## SUPERFICIES

Superficie construida	120,43 m <sup>2</sup>
Superficie construida terraza	128,27 m <sup>2</sup>
Total Superficie construida	248,70 m <sup>2</sup>



CONTACTA CON NOSOTROS

C/ Antonio García Moreno  
29651 - Fuengirola - Spain

T. +34 660 320 677

info@lagunasuites.es

www.lagunasuites.es

AVISO LEGAL / JUNIO 2025.


Estas opciones podrán ser sustituidas por AGP REAL ESTATE 3, S.L. por otras de calidad equivalente. Consultar texto legal a continuación:

Proyecto en fase de comercialización. Licencia de obras concedida. Los planos de cada una de las viviendas y anexos están a disposición de los compradores en las oficinas de venta. El presente documento, incluyendo las infografías, ha sido elaborado a partir del Proyecto Básico, por lo que puede sufrir modificaciones por exigencias técnicas, ajustándose en todo caso al Proyecto de Ejecución Final y a los requerimientos de las autoridades municipales. A los efectos oportunos, el Promotor hace constar expresamente que su actuación, así como la contratación de la presente promoción, se ajustará en todo momento a los requisitos establecidos en la Ley 38/1999, de 5 de noviembre, de Ordenación de la Edificación. Asimismo, se hace constar que las cantidades anticipadas para la construcción de la promoción más los intereses legales correspondientes estarán avaladas por AZUAGA COMPANHIA DE SEGUROS S.A. y que las cantidades a cuenta del precio (incluido el importe de la reserva) se depositarán en una cuenta especial de conformidad con lo dispuesto en la citada ley. Copia del citado aval será entregado a los compradores cuando se produzca la firma del contrato privado de compraventa. El documento de reserva y el Documento de Información Abreviado se encuentran a disposición de los compradores para consultar su contenido. Los Estatutos por los que se regirá la Comunidad de Propietarios serán aprobados a la finalización de las obras. La determinación de la participación en los elementos comunes del edificio se realizará tomando en consideración los criterios señalados en el Art. 5 de la Ley 49/1960 de 21 de julio sobre Propiedad horizontal.

Los datos incluidos en este catálogo de calidades constructivas están sujetos a posibles modificaciones, reservándose AGP REAL ESTATE 3, S.L. la facultad de introducir aquellas que vengan motivadas por razones jurídicas, técnicas o comerciales que así lo aconsejen, o sean ordenadas por los organismos públicos competentes.

La marca y modelo concreto de cada producto se hacen constar a efectos orientativos, por lo que los productos mencionados podrán ser sustituidos por otros de calidad equivalente de concurrir las razones mencionadas anteriormente. Las imágenes e infografías mostradas han sido elaboradas conforme a la información contenida en el Proyecto Básico, pudiendo no aparecer instalaciones tales como radiadores, rejillas, enchufes, bajantes, etc. Por ello, las imágenes e infografías de este folleto son de carácter meramente orientativo y no vinculante a nivel contractual.

Este documento tiene carácter meramente informativo, está sujeto a modificaciones por exigencias urbanísticas, administrativas, técnicas o jurídicas derivadas de la dirección técnica y de la correspondiente obtención de licencias y permisos necesarios, así como por necesidades constructivas o de diseño, sin que ello suponga menoscabo en el nivel global de las calidades descritas. Las imágenes referenciales e infografías son orientativas y no vinculantes a nivel contractual. Este dossier contiene imágenes que son recreaciones virtuales del proyecto y que cuentan con elementos decorativos, mobiliario y vegetación que no forman parte de la oferta. Los precios de las viviendas, en caso de estar reflejados en este documento, no incluyen el IVA correspondiente a la compra de vivienda, ni tampoco los gastos derivados de la misma.

 Nuovit

 SIUR   
GESTIONA